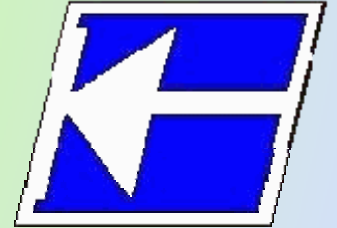


**Centro Federal de Educação Tecnológica de Santa Catarina**  
**Departamento Acadêmico de Eletrônica**  
**Desenho Técnico**



# **Apresentação da Disciplina**

**Prof. Clóvis Antônio Petry.**

**Florianópolis, fevereiro de 2008.**

# Plano de Ensino - Objetivos

<b>Unidade Curricular</b>	<b>Desenho Técnico</b>				
<b>Período letivo:</b>	3ª fase	<b>Carga Horária:</b>	40 h		
<b>Competências</b>					
Definir e utilizar os conceitos de desenho técnico e CAD para eletrônica					
<b>Habilidades</b>					
<ul style="list-style-type: none"> <li>- Conhecer e utilizar os conceitos básicos de gráficos.</li> <li>- Conhecer os principais aspectos relacionados a desenho técnico para eletrônica.</li> <li>- Conhecer e utilizar CAD para eletrônica</li> </ul>					
<b>Bases tecnológicas</b>					
<b>Gráficos</b>					
Introdução ao desenho de gráficos, normas, tipos, classificação e usos;					
Gráficos de coordenadas retangulares: escalas, eixos, normas, traçado das curvas e mais de uma curva no mesmo sistema de eixos;					
Gráficos de coordenadas logarítmicas; Gráficos de coordenadas polares; Gráficos triangulares; Ábacos; Gráficos Ilustrativos.					
<b>Desenho para Eletrônica</b>					
Componentes; Esquemáticos; Layout; Interface Visual					
<b>CAD</b>					
Componentes; Esquemáticos; Layout; Interface Visual					
<b>Pré-requisitos (quando houver)</b>					
<b>Terminalidade/Certificação</b>					
<b>Bibliografia</b>					
<b>Título/Periódico</b>	<b>Autor</b>	<b>Edição</b>	<b>Local</b>	<b>Editora</b>	<b>Ano</b>
Aprenda Microsoft Visio 2002	KNOTTINGHAM, E.		São Paulo	Campus	2001

Proj\_CTE\_Integr\_Modif\_CD.doc

47



[www.cefetsc.edu.br/~petry](http://www.cefetsc.edu.br/~petry)

# Plano de Ensino - Bibliografia

Clóvis Antônio Petry - HomePage - Internet Explorer provided by Dell

C:\Users\Petry\Documents\Pagina\_2008\index.html

File Edit View Favorites Tools Help

Clóvis Antônio Petry - HomePage

Principal  
Eventos  
Links  
Autor  
Contato

1010 X

10 anos  
compartilhando conteúdo

Procure documentos nesta página


Search

Ensino Pesquisa Ic&Tec Base Dados

### Desenho Técnico

#### Plano de Ensino (2008/1)

Baixe o plano de ensino da disciplina:




#### Datas das Avaliações

- Primeira avaliação = 04/07/2008

#### Notas da Disciplina

Acesse aqui:




Dúvidas, entre em contato:  
[petry@cefetsc.edu.br](mailto:petry@cefetsc.edu.br)

#### Notas de Aula



#### Projeto do Curso

Baixe o projeto do CT em Eletrônica:



#### Relatório de PCB em Flash

Baixe o relatório sobre PCB em flash da

# Plano de Ensino - Avaliação

## Instrumentos de avaliação:

1. Trabalhos solicitados;
2. Listas de exercícios;
3. Relatórios do projeto;
4. Participação em aula, assiduidade, interesse, etc.

A média final da disciplina será calculada por:

$$MF = MR \cdot 0,4 + PJ \cdot 0,6$$

Onde:

*MR*: média dos relatórios e avaliações parciais;

*PJ*: nota do projeto.

**MF > 6,0** → Aluno considerado APTO

**MF < 6,0** → Recuperação final

**REC > 6,0** → APTO

**REC < 6,0** → NÃO APTO

# Plano de Ensino – Considerações Gerais

1. Equipes para os trabalhos no projeto;
2. Entrega de materiais;
3. Utilização de recursos diversos;
4. Roteiros, listas de exercícios, apostilas, etc...
5. Outras considerações.

# Plano de Ensino – Cronograma de atividades

Cronograma de atividades 2008/1 – Desenho Técnico					
Mês	Dia	Dia semana	Local	Tema	Assunto
Fevereiro	15/02	Sexta	LD1	Apresentação da disciplina	
	22/02	Sexta	LD1	CAD para eletrônica, PCIs e Excel	Apresentação do circuito a ser montado
	29/02	Sexta	LD1	CAD para eletrônica, PCIs e Excel	Explicação do funcionamento do circuito
Março	07/03	Sexta	LD1	CAD para eletrônica	Introdução ao Proteus
	14/03	Sexta	LD1	CAD para eletrônica	Desenho de esquemáticos no Proteus (Isis)
	21/03	Sexta	LD1	Feriado de Páscoa	
	28/03	Sexta	LD1	CAD para eletrônica	Simulação de circuitos no Proteus (Isis)
	04/04	Sexta	LD1	CAD para eletrônica	Simulação de circuitos no Proteus (Isis)
Abril	11/04	Sexta	LD1	CAD para eletrônica	Desenho de placas de circuito impresso no Proteus (Ares)
	18/04	Sexta	LD1	CAD para eletrônica	Desenho de placas de circuito impresso no Proteus (Ares)
	25/04	Sexta	LD1	CAD para eletrônica	Desenho de placas de circuito impresso no Proteus (Ares)
	02/05	Sexta	LD1	Feriado do Dia do trabalho	
Maio	09/05	Sexta	LD1	PCIs	Confeção de placas de circuito impresso
	16/05	Sexta	LD1	PCIs	Confeção de placas de circuito impresso
	23/05	Sexta	LD1	Feriado de Corpus Christi	
	30/05	Sexta	LD1	PCIs	Confeção de placas de circuito impresso e montagem
Junho	06/06	Sexta	LD1	PCIs	Montagem do protótipo
	13/06	Sexta	LD1	PCIs	Montagem e testes do protótipo
	20/06	Sexta	LD1	Excel 2003	Elaboração de tabela de dados no Excel e medições
	27/06	Sexta	LD1	Excel 2003	Tipos de gráficos no Excel 2003
	30/06	Segunda	LD1	CAD para eletrônica, PCIs e Excel	Elaboração do relatório final
Julho	04/07	Sexta	LD1	CAD para eletrônica, PCIs e Excel	Entrega de relatório final
	11/07	Sexta	LD1	Recuperação - Final do semestre letivo 2008/1	



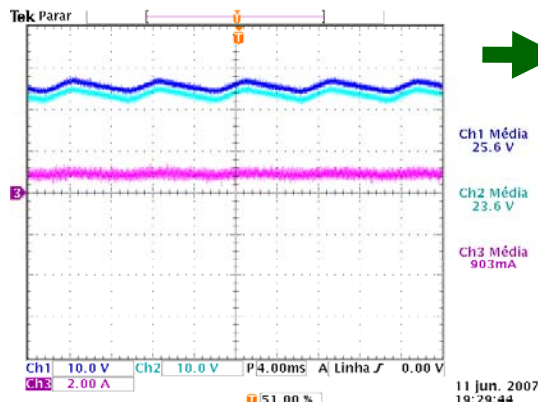
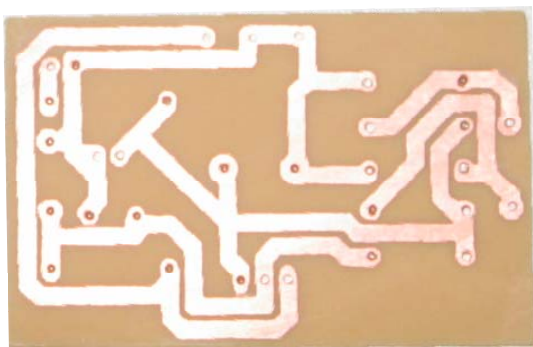
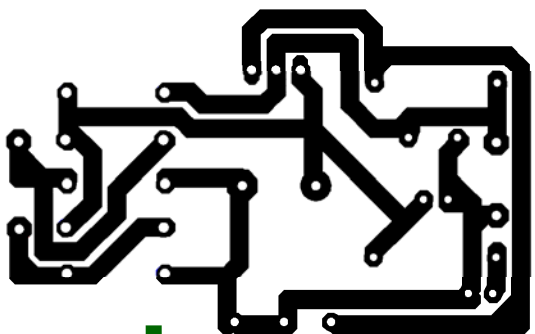
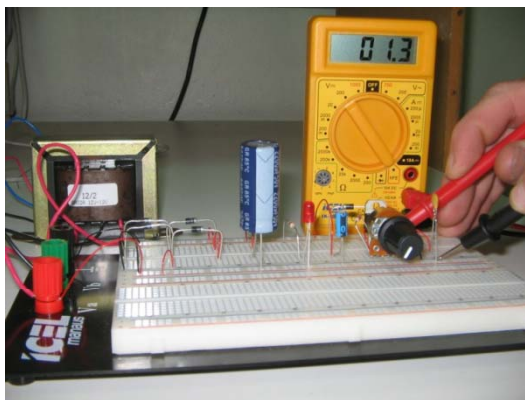
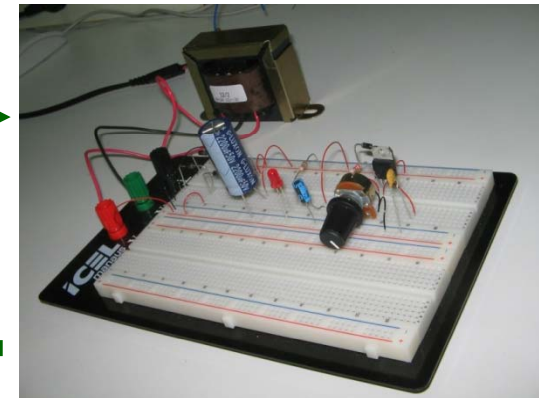
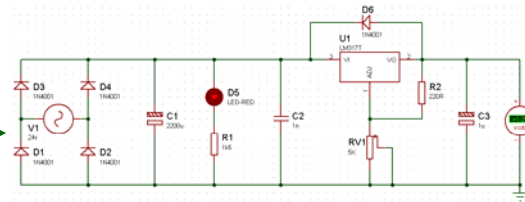
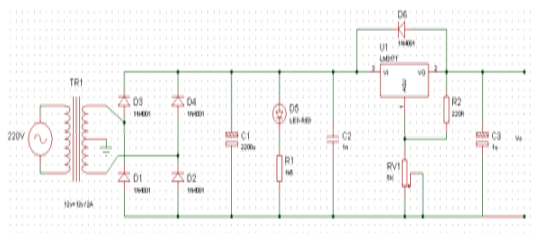
[www.cefetsc.edu.br/~petry](http://www.cefetsc.edu.br/~petry)

# Plano de Ensino – Quadro de horários

*QUADRO DE HORÁRIOS (2008/1)*  
*Prof. Clóvis Antônio Petry*

HORÁRIO	SEGUNDA	TERÇA	QUARTA	QUINTA	SEXTA
07:30 - 08:25	Conversores Estáticos 20306		Conversores Estáticos 20306		
08:25 - 09:20					
09:40 - 10:35	Conversores Estáticos 20306				
10:35 - 11:30					
13:30 - 14:25		Retificadores 203011		Retificadores 203011/203012	<i>Desenho Técnico 60403</i>
14:25 - 15:20					
15:40 - 16:35		Retificadores 203012		<i>DAELN</i>	Retificadores 203011/203012
16:35 - 17:30				<i>DAELN</i>	
18:30 - 19:25					
19:25 - 20:20					
20:40 - 21:35					
21:35 - 22:30					

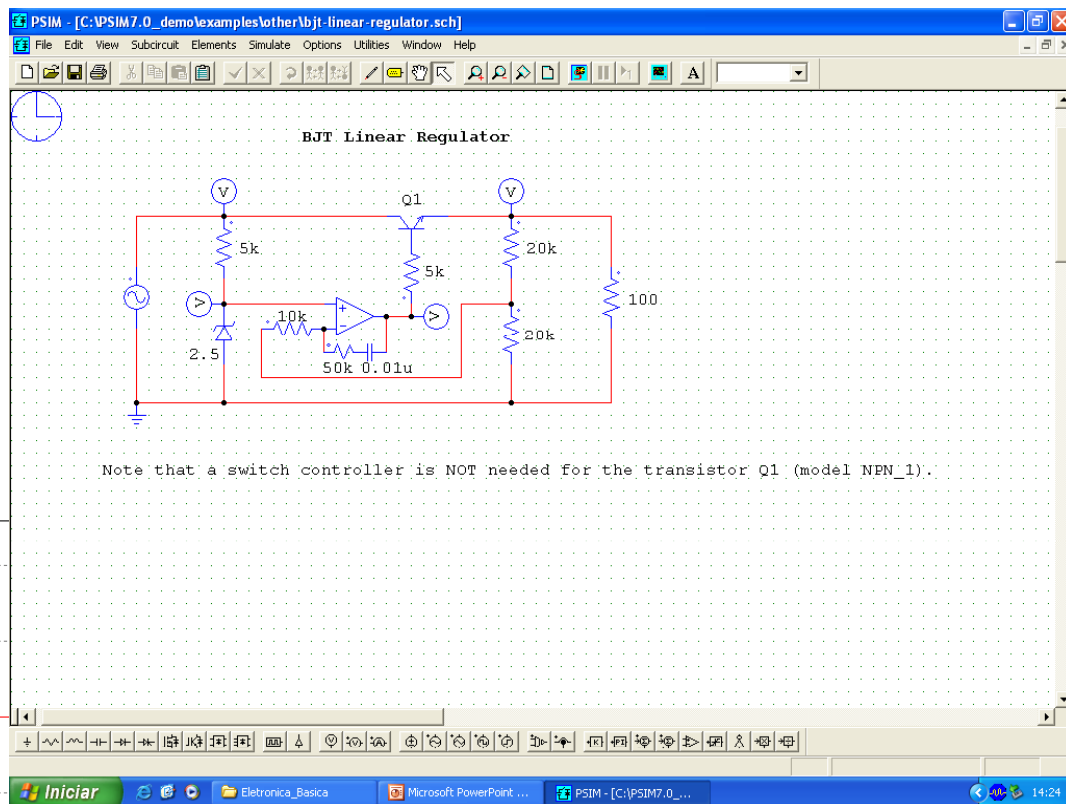
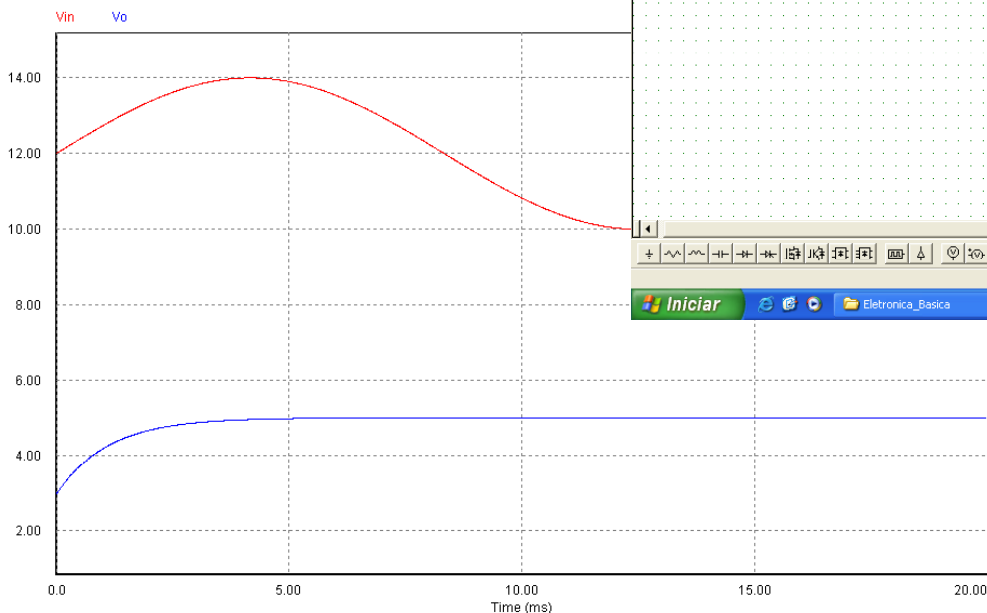
# A importância de montagens em eletrônica



# A importância de simuladores

## Simulação de circuitos:

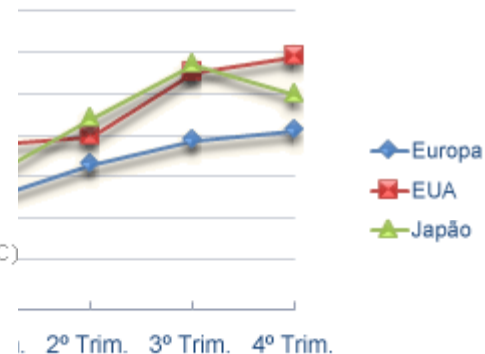
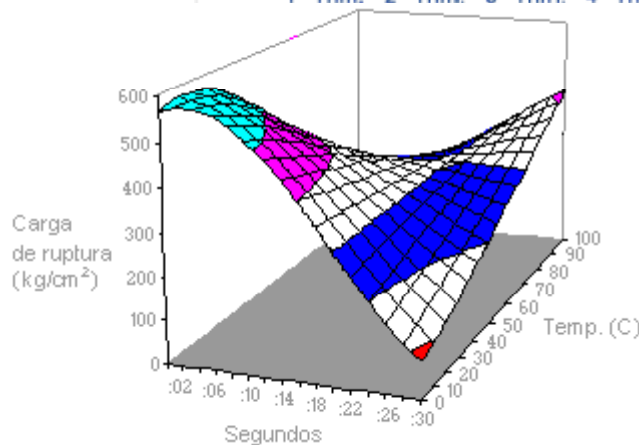
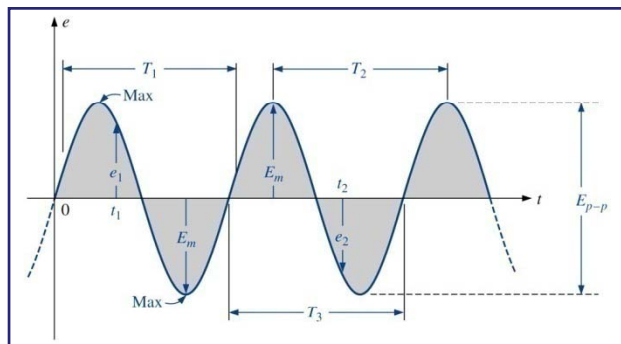
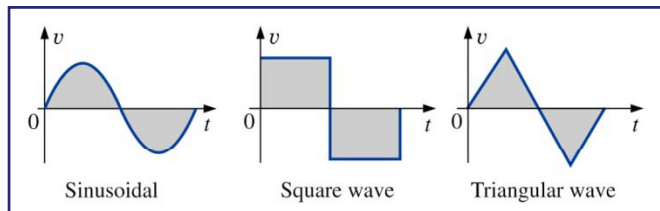
1. Psim;
2. Circuitmaker;
3. Orcad/Pspice;
4. Proteus;
5. Eagle;
6. Entre outros ...



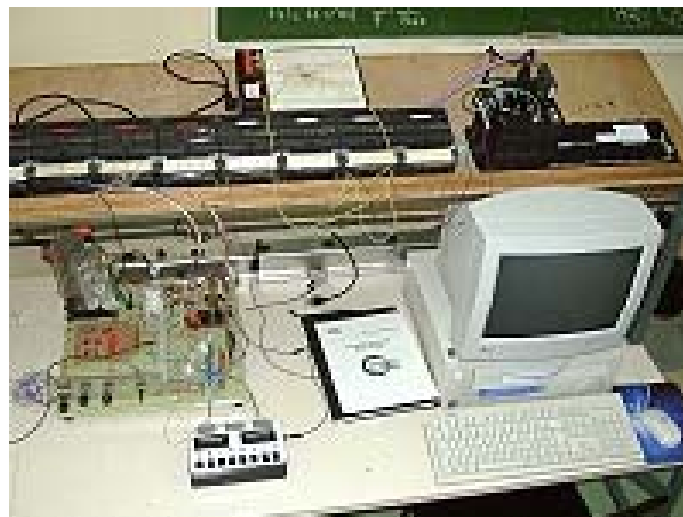
# A importância de gráficos em eletrônica

## Representação de grandezas:

1. Variações no tempo;
2. Comportamento de grandezas com a temperatura;
3. Comportamento de grandezas com a frequência;
4. Entre outras.



# Laboratório de eletrônica



# Laboratório de eletrônica – Kit de ferramentas

## Maleta de ferramentas:



R\$ 10,00 até R\$ 50,00



# Laboratório de eletrônica – Kit de ferramentas

## Material de limpeza:



# Laboratório de eletrônica – Kit de ferramentas

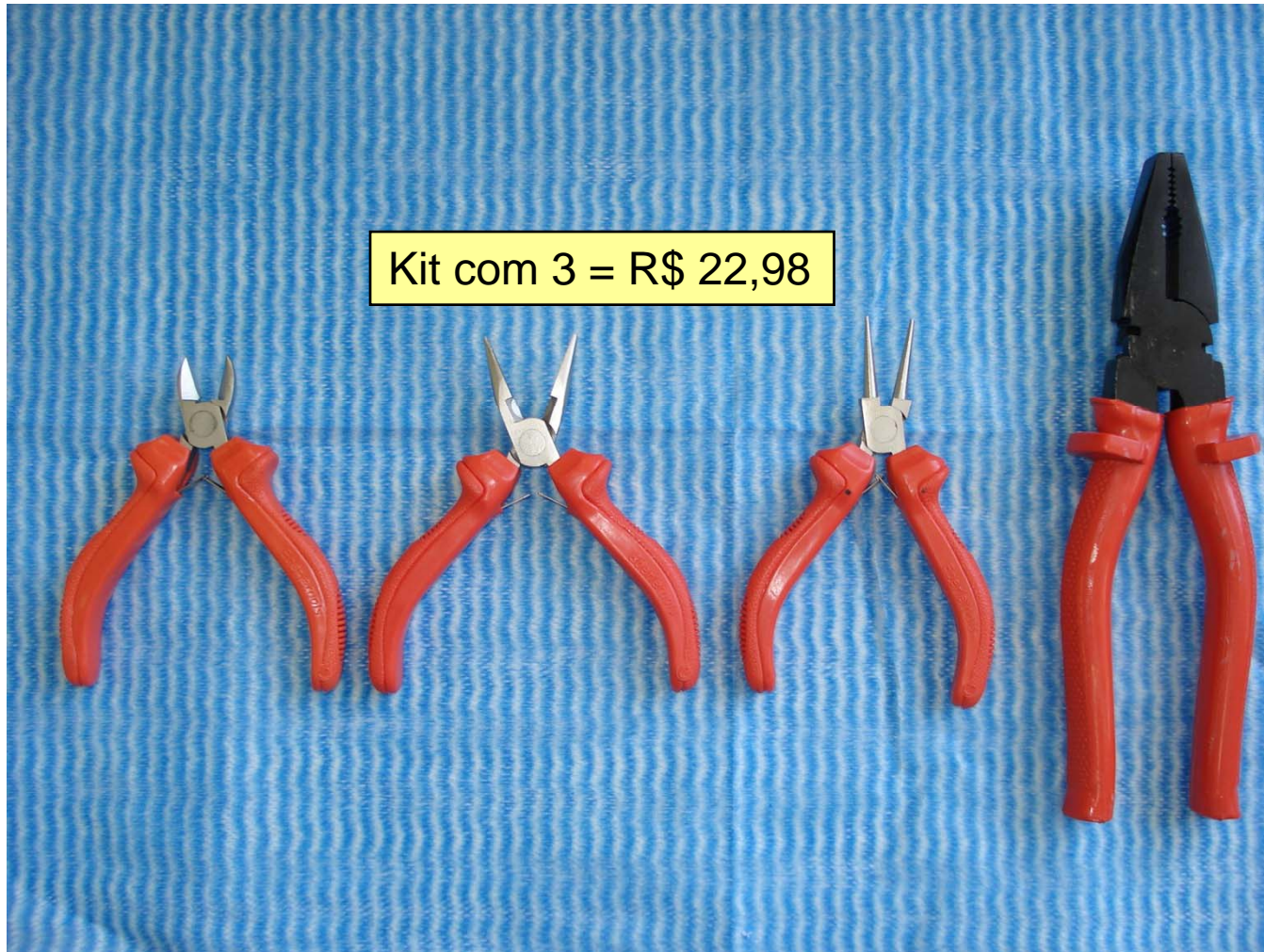
## Multímetro:

R\$ 17,30



# Laboratório de eletrônica – Kit de ferramentas

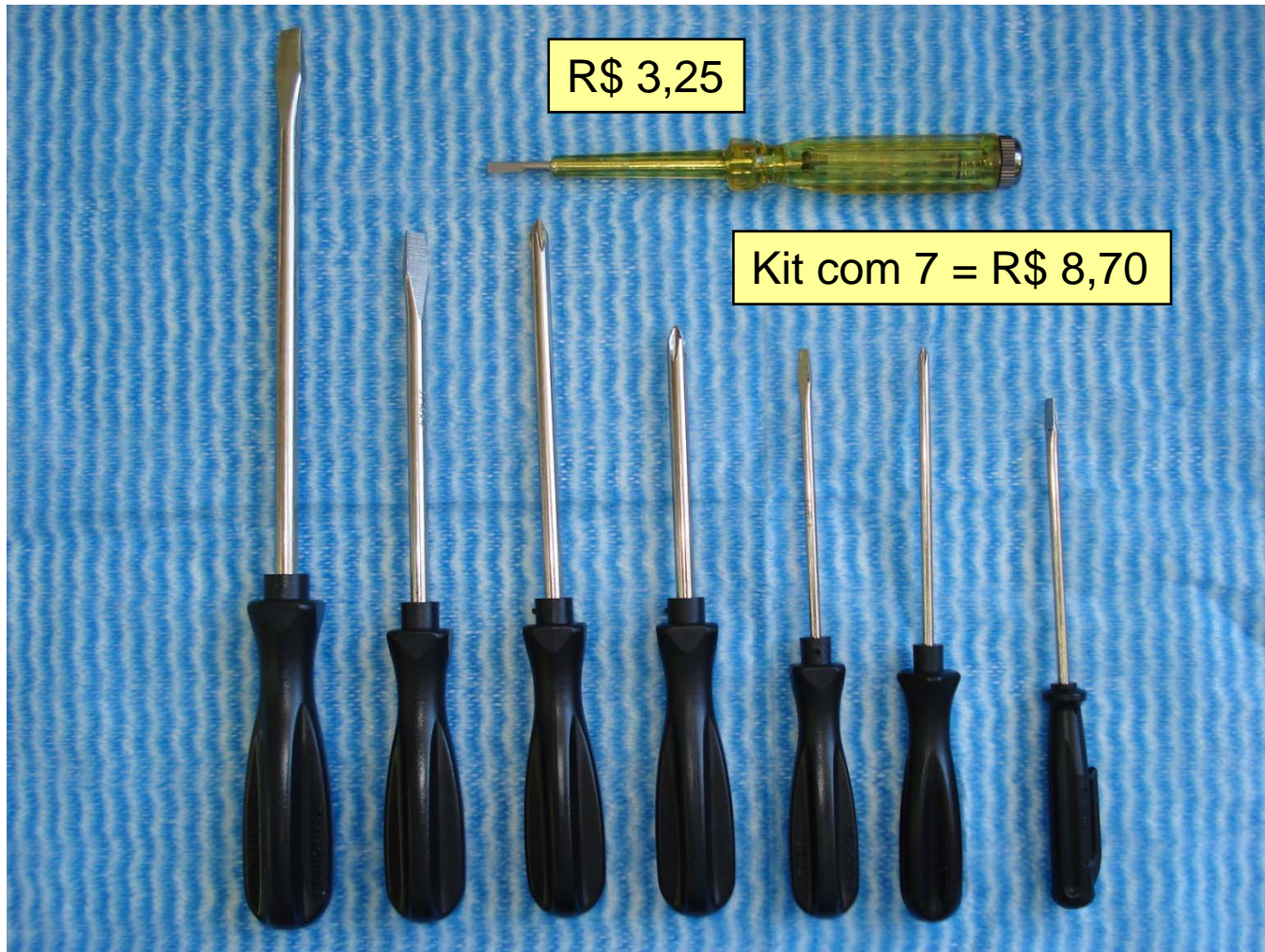
## Alicates:



R\$ 2,15

# Laboratório de eletrônica – Kit de ferramentas

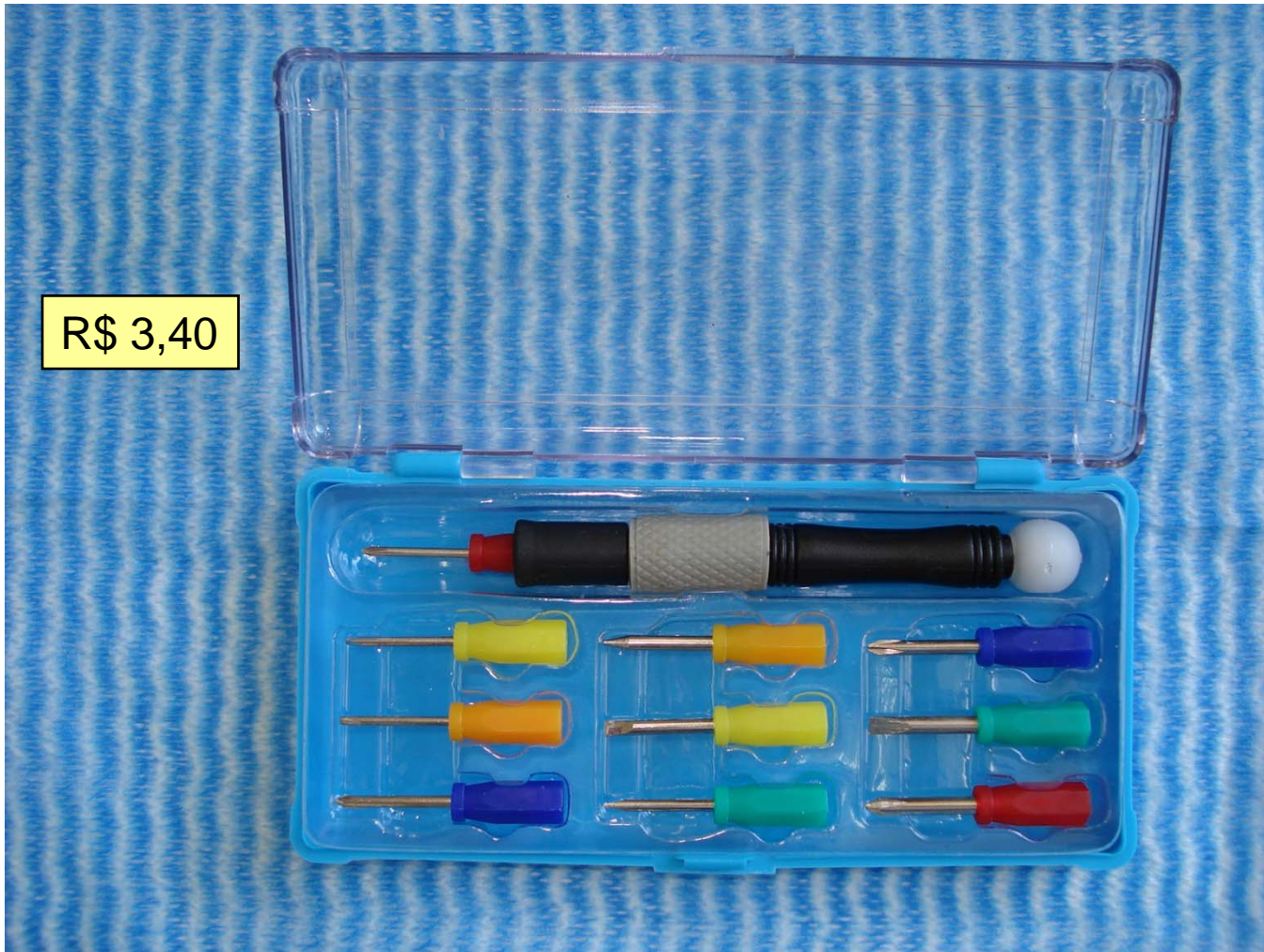
## Chaves de fenda:



# Laboratório de eletrônica – Kit de ferramentas

## Chaves de fenda mini:

R\$ 3,40

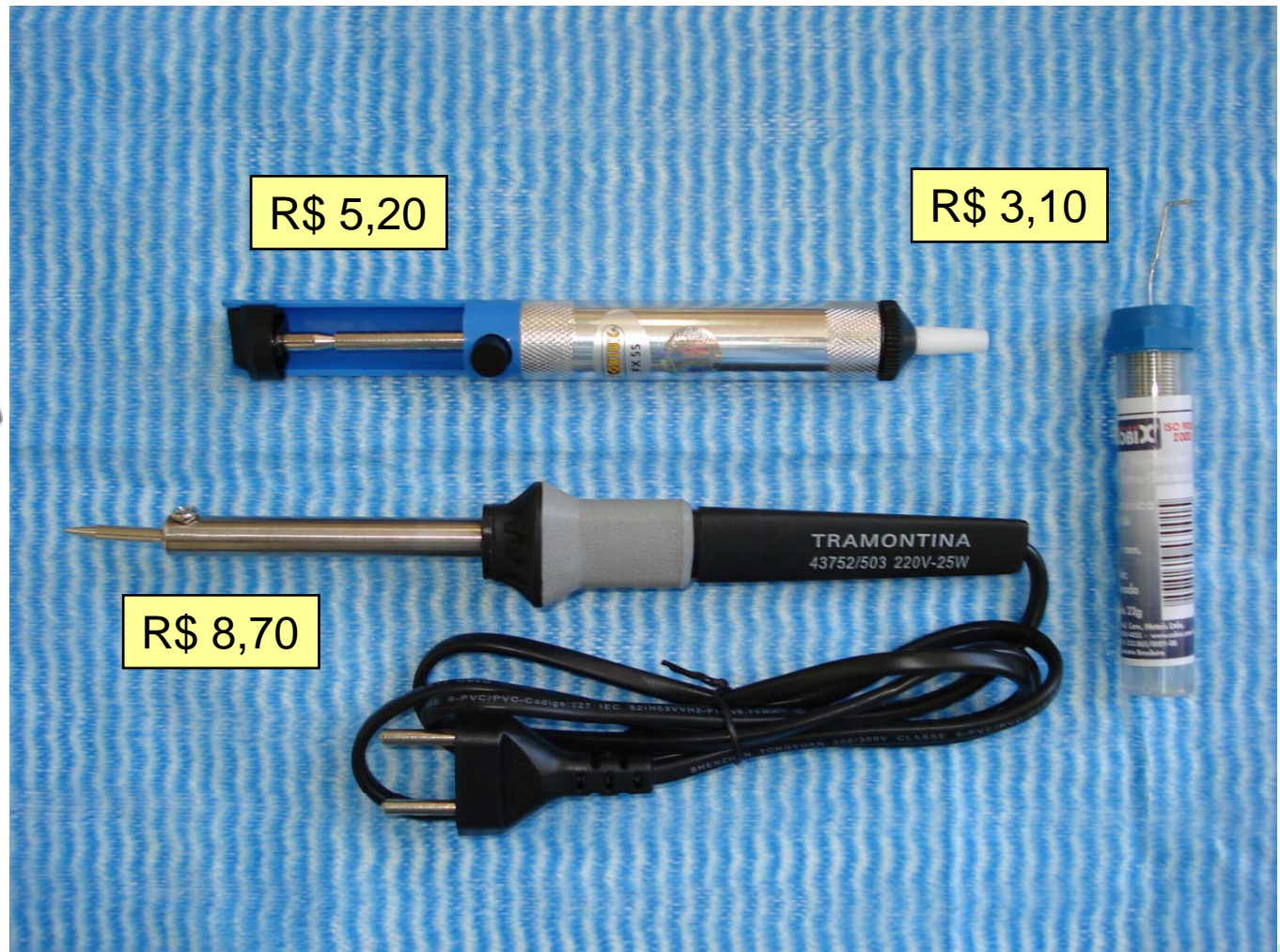


# Laboratório de eletrônica – Kit de ferramentas

## Ferro de soldar e acessórios:



R\$ 6,00 até 30,00



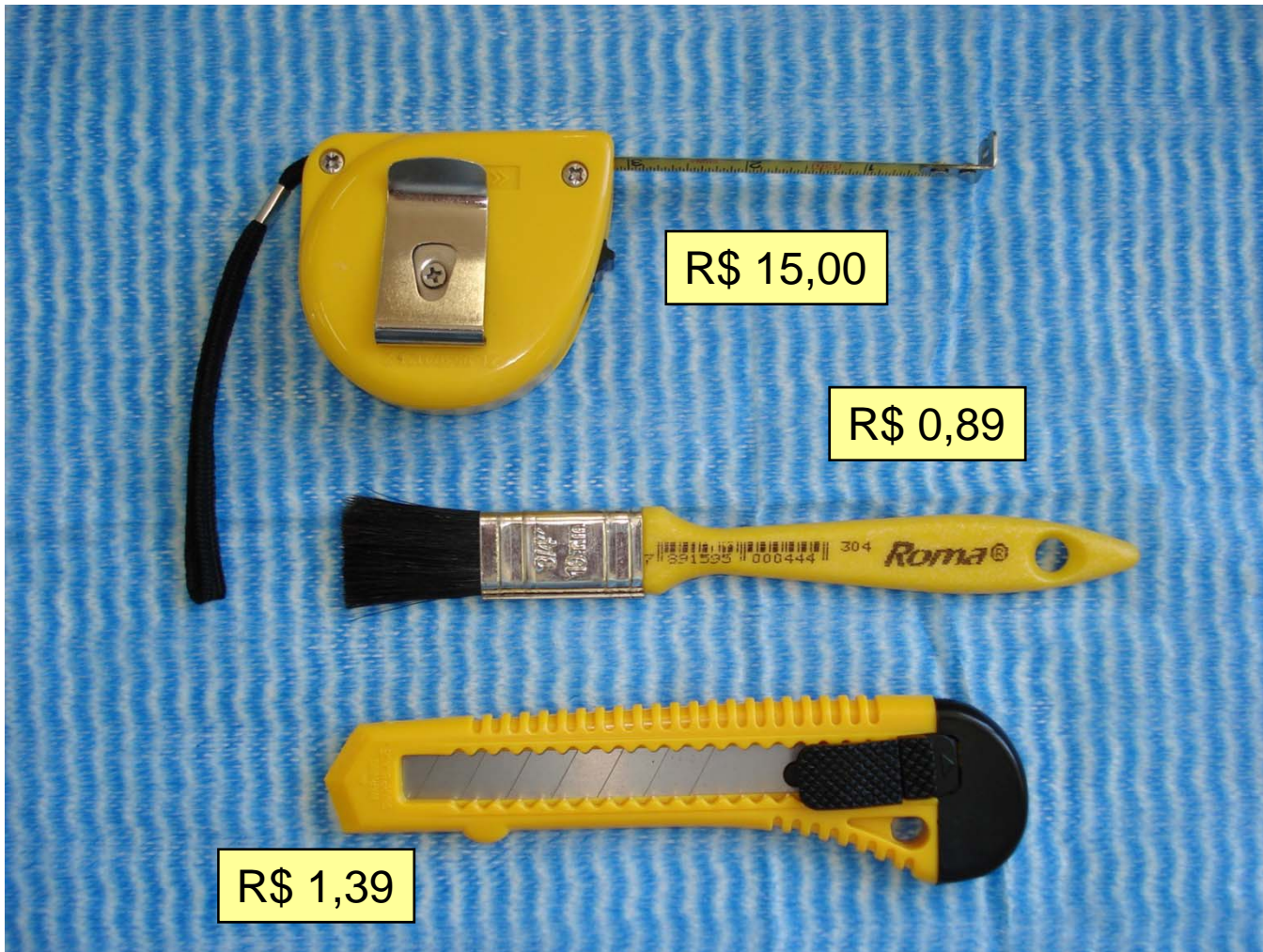
# Laboratório de eletrônica – Kit de ferramentas

**Óculos de proteção:**



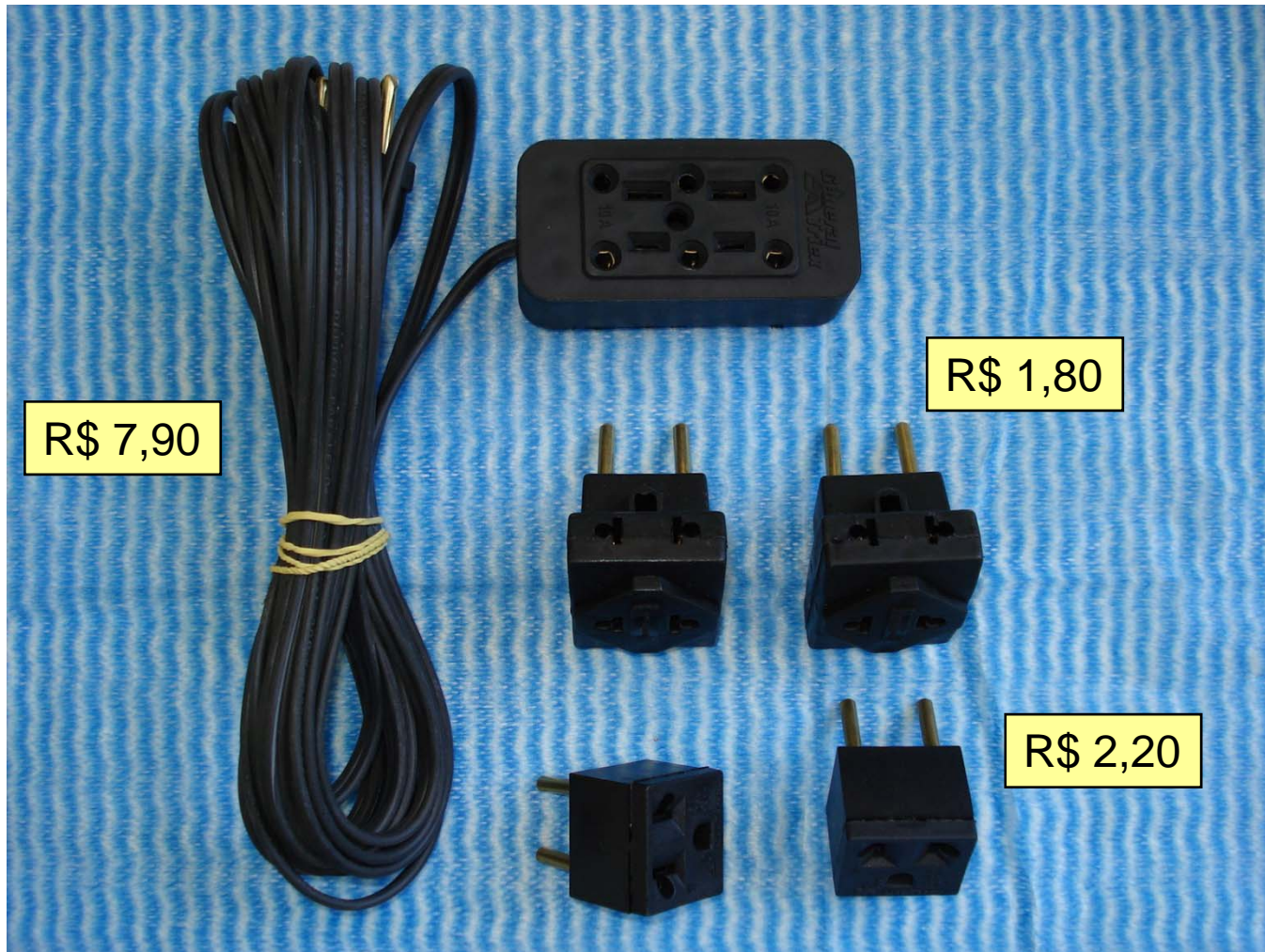
# Laboratório de eletrônica – Kit de ferramentas

## Acessórios:



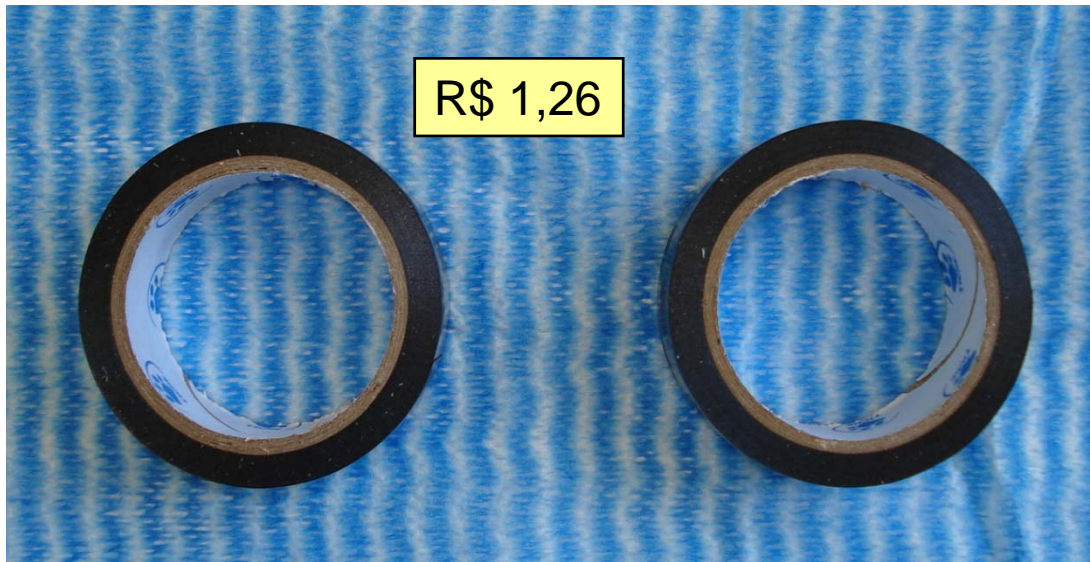
# Laboratório de eletrônica – Kit de ferramentas

## Acessórios:



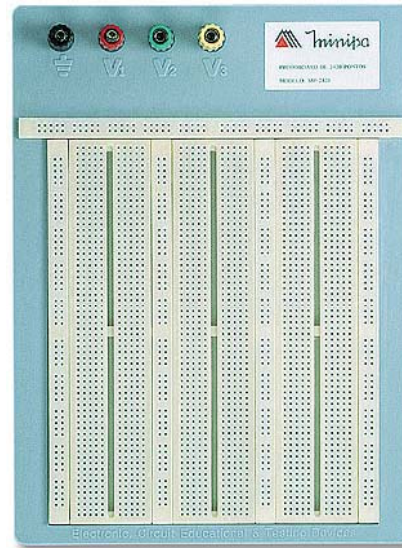
# Laboratório de eletrônica – Kit de ferramentas

## Acessórios:

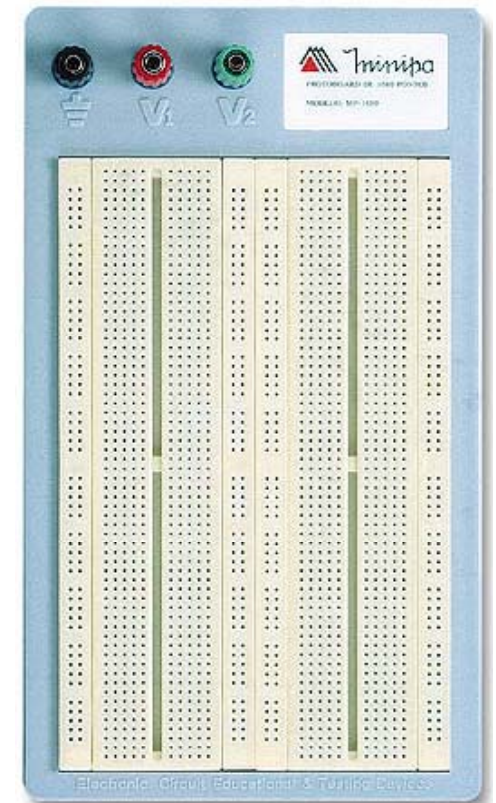


# Laboratório de eletrônica – Kit de ferramentas

## Matriz de contatos:



R\$ 25,00 até 173,00



# Laboratório de eletrônica – Kit de ferramentas

## Calculadoras:

R\$17,90



# Próxima aula

## **Assunto:**

1. Apresentação do circuito a ser montado.